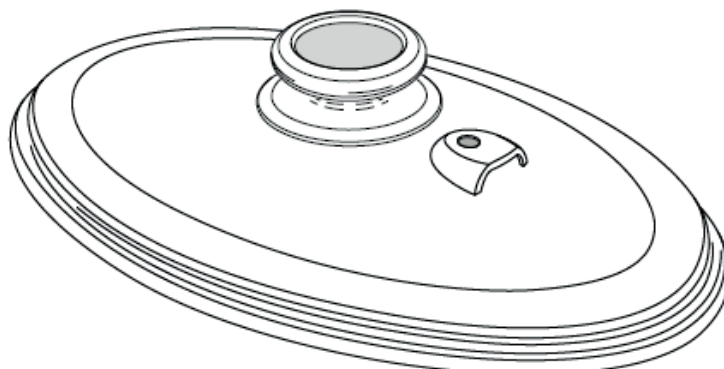
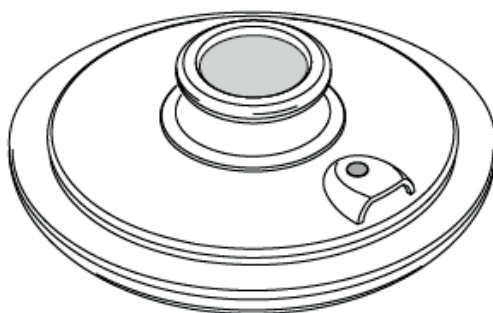


AMC EasyQuick

Kasutusjuhend



Söö õigesti.
Tunne ennast hästi.

Esmaklassiline toiduvalmistamise süsteem
www.amc.info

AMC EasyQuick

Kasutusjuhend

Sisukord

1.	Sihtotstarve ja ohutus	3
1.1	Sobivad AMC potid ja potisisud	4
1.2	Sobivad pliidid	4
1.3	Oluline teave kasutamise ja ohutuse kohta	4
2.	Ehitus	5
2.1	EasyQuick	5
2.2	Oval EasyQuick	5
2.3	Visiotherm E	6
3.	Koostvõtmine, kokkupanek ja paigaldamine	6
3.1	EasyQuicki koostvõtmine	6
3.2	EasyQuicki kokkupanek	7
3.3	EasyQuicki paigaldamine ja eemaldamine	7
3.4.	Alustamine	8
4.	Kasutamine	8
4.1.	Ettevalmistused:	8
4.2.	Manuaalne aurutamine EasyQuickiga	10
4.3.	Isejuhtiv aurutamine EasyQuickiga	10
5.	Puhastamine ja hooldus	10
6.	Äraviskamine	11
7.	Varuosad	11
8.	AMC klienditeenindus	11

Lihtsuse huvides kasutatakse edaspidi nime EasyQuick. Erand: tüübile vastavate protsesside kirjeldamisel.

EasyQuick on mõeldud eranditult koduseks kasutamiseks ettenähtud viisil. Ebaõige kasutamine võib tekitada ohte.

Enne EasyQuicki kasutamist lugege palun kasutusjuhend hoolikalt läbi – eriti teave õige kasutamise ja ohutuse kohta. Hoidke kasutusjuhend alles ja andke see järgmistele kasutajatele edasi.

Samuti lugege palun hoolikalt läbi brošüür „AMC-ga küpsetama“ ja teiste kasutatavate AMC toodete vastavad kasutusjuhendid.

Sümbolite tähendused



Ohutuse seisukohast olulised juhised

Järgimata jätmine võib tekitada vigastusi või kahju.



Halb töökord või ebaõige kasutamine



Hea töökord või õige kasutamine



Kasulik kasutajateave



Keskkonnakaitse-, ökoloogia- ja säästlikkusalane teave



Protsessi etapid on tähistatud noolega.

EasyQuicki ja Oval EasyQuicki kasutusjuhendi versioon: 07/2020

1. Sihtotstarve ja ohutus

EasyQuicki kasutatakse koos AMC pottidega toidu aurutamiseks – nii potisisuga koos kui ilma selleta. Toitu aurutatakse vedeliku kuumutamise ja aurustamise teel. Samuti saab EasyQuickiga toitu praadida.

1.1 Sobivad AMC potid ja potisisud

EasyQuicki saab kasutada koos:

- Potid: 20 cm ja 24 cm
- GourmetLine: 20 cm ja 24 cm
- Eurasia: 24 cm
- Softiera sisu: 20 cm ja 24 cm (erand: 2,3 l ja 2,5 l poti, samuti Eurasia 24 cm sees)
- Kombisõel

Oval EasyQuicki saab kasutada koos:

- Oval Griddle ovaalne küpsetuspann: 38 cm 3,5 l ja 4,5 l
- Ovaalne aukudega sisu: 38 cm

EasyQuicki ja Oval EasyQuicki ei tohi kasutada koos:

- HotPan küpsetuspannid: 20 cm ja 24 cm
- Oval Grill ovaalne grillpann
- Rõngassisu, riivimis-, ribastamis- ja lõikumissisu, kombikauss (rippuv)

EasyQuicki ei tohi kasutada koos teiste tootjate pottide ja pannidega.

1.2 Sobivad pliidid

Järgides punkti 1.1, saab EasyQuickiga suletavaid potte kasutada igat liiki kodustel pliitidel, millel on sobiva suurusega plaadid.

Järgige kindlasti kirjeldusi ja nõuandeid, mis on toodud brošüüris „AMC-ga küpsetama“.

1.3 Oluline teave kasutamise ja ohutuse kohta

Vältige kahjustusi ja ebaõiget kasutust:



- Gaasipliidil ei tohi EasyQuickile mitte kunagi panna lisaks 24 cm tihedrõngast, kui kasutatakse 20 cm potti. Tihedrõngas võib kahjustada või süttida.
- Ärge kasutage EasyQuicki küpsetus- või mikrolaineahjus. See võib kahjustada plastik- ja silikoonosi.
- Ärge kasutage EasyQuicki frittimiseks.
- Ärge tehke EasyQuickile muudatusi. Ebaõige sekkumine või jõu kasutamine võib halvendada toote toimimist ja ohutust.

Jälgimine



- EasyQuick on pakendatud kilesse. Pakendamiseks kasutatud kile ei tohi sattuda laste kätte: lämbumisoht.
- EasyQuicki peab küpsetamise ajal jälgima.
- Järelevalveta kontrollimata küpsetamine võib põhjustada ülekuumenemist. Toit võib rikneda ning pott või EasyQuick võib kahjustuda või hävineda. Õnnetuste ja tulekahju oht.
- EasyQuick ei sobi kasutamiseks lastele.
- Lapsi tuleb jälgida, kui nad on EasyQuicki läheduses. Põletuse oht.
- Seadet tohivad kasutada vähenenud füüsiliste, sensoorsete või vaimsete võimetega inimesed, samuti inimesed, kellel puuduvad kogemused või teadmised. Neid peab jälgima või seadme ohutu kasutamise kohta juhendama ja nad peavad mõistma kaasnevaid riske.



2. Ehitus

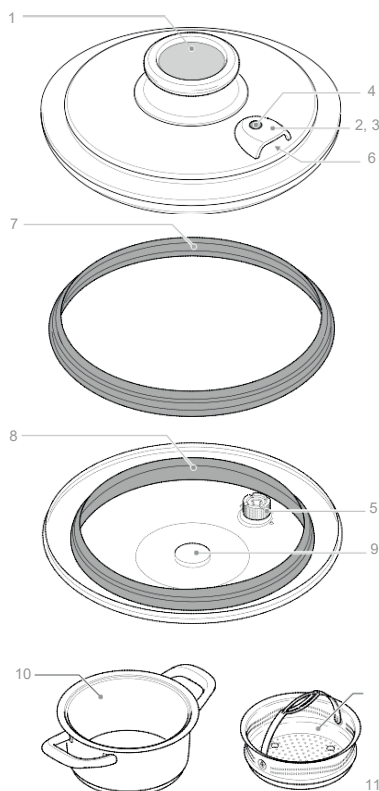
2.1 EasyQuick

- 1 Visiotherm E
- 2 Auruventiil, mille moodustavad
- 3 Ventili kate
- 4 Ventili näidik
- 5 Ventili mutter
- 6 Auru väljalaskeava
- 7 Tihendrõngas 24 cm (lahtine)
- 8 Tihendrõngas 20 cm (kaane sisse paigaldatud)
- 9 Sensotherm (temperatuuriandur)

Komplekti ei kuulu:

EasyQuickiga koos kasutatavad potid ja tarvikud

- 10 Pott 20 cm / 24 cm
- 11 Softiera sisu 20 cm / 24 cm



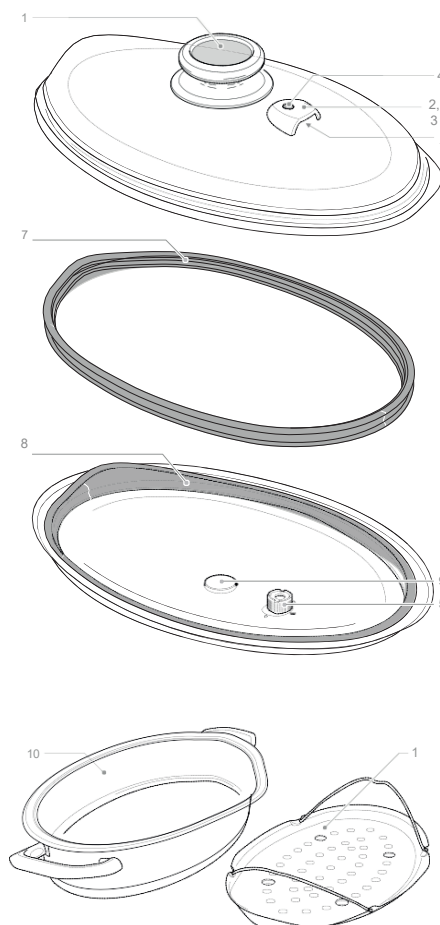
2.2 Oval EasyQuick

- 1 Visiotherm E
- 2 Auruventiil, mille moodustavad
- 3 Ventili kate
- 4 Ventili näidik
- 5 Ventili mutter
- 6 Auru väljalaskeava
- 7 Tihendrõngas paigaldusmärgistusega (lahtine)
- 8 Tihendrõngas (kaane sisse paigaldatud)
- 9 Sensotherm (temperatuuriandur)

Komplekti ei kuulu:

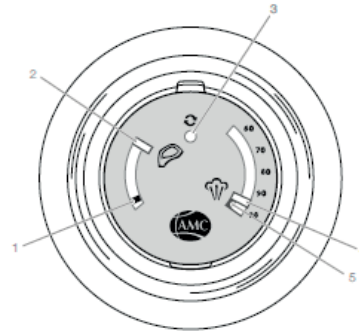
Oval EasyQuickiga koos kasutatavad potid ja tarvikud

- 10 Oval Griddle ovaalne küpsetuspann
- 11 Ovaalne aukudega sisu 38 cm



2.3 Visiotherm E

- 1 Temperatuurinäidik
- 2 Praadimise aken
- 3 Pöördepunkt
- 4 Auru aken
- 5 Auru temperatuurivahemik



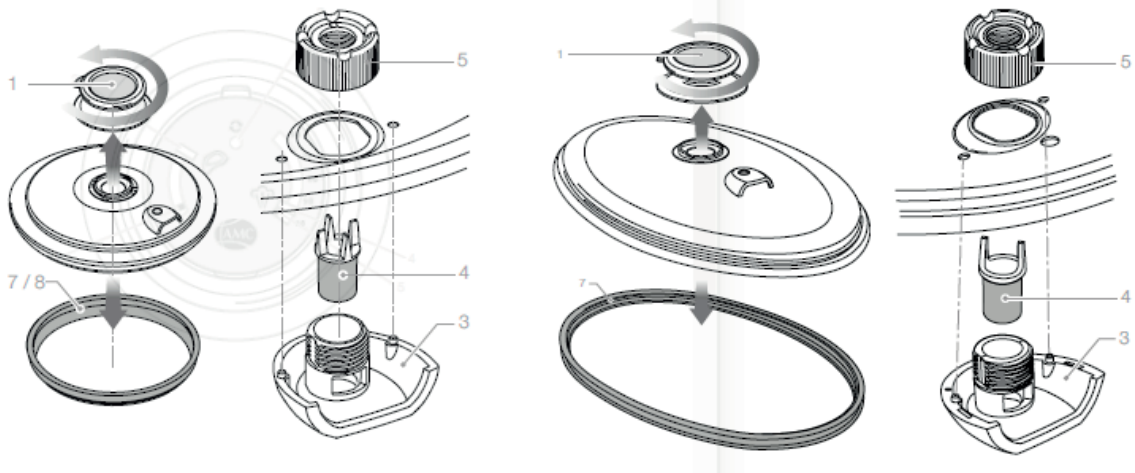
3. Koostvõtmine, kokkupanek ja paigaldamine

3.1 EasyQuicki koostvõtmine



Võtke EasyQuick koost ainult siis, kui see on toatemperatuuril.

- ➔ Keerake Visiotherm E (1) lahti.
- ➔ Eemaldage tihendrõngas (7/8).
- ➔ Keerake ventiili mutter (5) lahti; eemaldage ventiili kate (3) ja ventiili näidik (4).

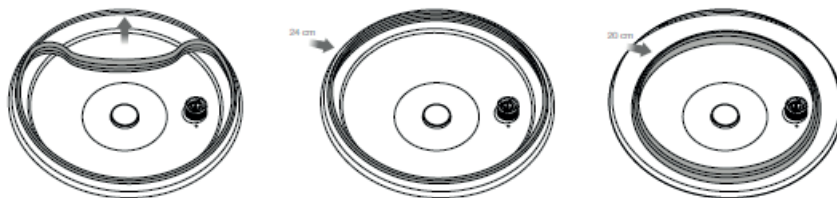


3.2 EasyQuicki kokkupanek

- ➔ Keerake külge Visiotherm E.
 - ➔ Asetage ventiili kate kaane välisküljele ja hoidke seda kinni.
 - ➔ Ventiili väljalaskeava on suunatud väljapoole.
 - ➔ Paigaldage ventiili näidik ventiili katte külge.
 - ➔ Keerake ventiili mutriga tugevalt kinni.
- Kontrollige mõlemat poolt veendumaks, et ventiili näidik saab tõrgeteta töötada.

Paigaldage tihendrõngas:

- ➔ EasyQuicki puhul paigaldage ainult selline tihendrõngas (20 cm või 24 cm), mis potiga sobib.
- ➔ Suruge tugevalt ringiratast mööda kogu rõngast, nii et tihendrõngas oleks korralikult serva sees.



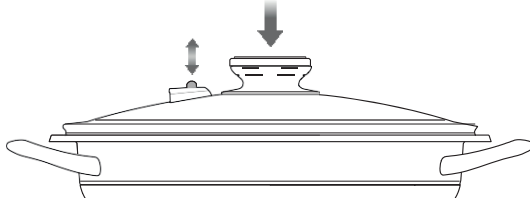
Oval EasyQuicki puhul (vt joonis A) paigaldage tihendrõngas valge märgistuse järgi.

- ➔ Suruge tugevalt ringiratast mööda kogu rõngast, nii et tihendrõngas oleks korralikult serva sees.



3.3 EasyQuicki paigaldamine ja eemaldamine

- ➔ Asetage EasyQuick sobiva poti peale nii, et tihendrõngas toetuks koguulatuses poti ülaseriale.
- ➔ Vajutage Visiotherm E peale, et kontrollida, kas Oval EasyQuick on korralikult paigas.
 - Kollane ventiili näidik hüppab korraks üles.



- ➔ EasyQuicki eemaldamisel hoidke potisangast kinni.



- Kui ventiil on määrdunud ega tööta korralikult, tihendrõngas valesti paigaldatud või EasyQuick valesti paigaldatud, siis võib küpsetamise ajal kaas veidi üles nihkuda ja kuum aur välja pääseda.
- Kui EasyQuick asetatakse kuuma poti peale, siis paiskub kuum aur auruventiilist välja.
- Paigaldage alati auruventiil poti külge nii, et see oleks kehast eemale suunatud. See väldib kokkupuudet sellest välja tuleva kuuma auruga.
- Ärge puudutage tuliseid roostevabast terasest detaile ega auruventiili. Puudutage ainult potisangu ja EasyQuicki Visiotherm E-d.
- EasyQuicki eemaldamisel hoidke alati ühe käega potisangast kinni. Vastasel juhul võib pott ümber minna ja kuum toit välja lekkida.

3.4. Alustamine

Enne esmakordset kasutamist puhastage EasyQuick (vt punkt 5 „Puhastamine ja hooldus“).

4. Kasutamine

EasyQuicki saab kasutada koos sobivate AMC pottide ja pannidega (vt punkt 1.1).

4.1. Ettevalmistused:

- EasyQuickiga aurutades peab auru tekkimiseks alati lisama piisavalt vedelikku.

Soovituslikud vedelikukogused EasyQuicki jaoks:

- 20 cm pottide puhul: vähemalt 120 ml
- 24 cm pottide puhul: vähemalt 150 ml
- Ovaalsete pottide puhul: vähemalt 200 ml
- Veenduge, et vedelikutase ei ületaks potisisu aukudega põhja pinda. Pikema küpsetusaja korral lisage vedelikku vastavalt vajadusele.



Veenduge alati, et potis oleks piisavalt vedelikku, vastasel juhul võib pott kahjustuda.

Järgige kindlasti kirjeldusi ja nõuandeid, mis on toodud brošüüris „AMC-ga küpsetama“.

4.2. Manuaalne aurutamine EasyQuickiga

Visiothermiga

Temperatuur mõõdetakse ja kuvatakse Visiothermiga. Kasutaja omab temperatuuri üle kontrolli ja käsitseb pliiti.

Järgige kirjeldusi ja nõuandeid, mis on toodud brošüüris „AMC-ga küpsetama“.

Visiothermi ja Audiothermiga

Mõõdetud temperatuur ja määratud küpsetusaeg kuvatakse Audiothermil, Audiotherm piiksub, et anda märku, kui on midagi tarvis teha. Pliiti käsitseb kasutaja.

Järgige kirjeldusi ja nõuandeid, mis on toodud brošüüris „AMC-ga küpsetama“ ja Audiothermi kasutusjuhendis.

4.3. Isejuhtiv aurutamine EasyQuickiga

Olles Navigenioga raadio teel ühenduses, juhib Audiotherm iseseisvalt kogu küpsetusprotsessi. Pärast Navigenio lülitamist „A“ režiimile ja Audiothermi seadistamist võetakse Navigenio ja Audiothermi juhtimine üle.

Järgige kirjeldusi ja nõuandeid, mis on toodud brošüüris „AMC-ga küpsetama“ ning Audiothermi ja Navigenio kasutusjuhendis.



Retseptist olenevalt võivad Oval EasyQuicki servale kondensatsiooni tõttu aeg-ajalt tilgad tekkida. See ei mõjuta küpsetamise lõpptulemust.

5. Puhastamine ja hooldus

- ➔ Puhastage EasyQuick pärast iga kasutuskorda ja hooldage seda regulaarselt, et tagada selle korrektne töötamine ohutul viisil.
- ➔ Tugevama määrdumise korral keerake lahti ka auruventiil ja puhastage see eraldi.
- ➔ Peske osad nõudepesumasinas või käsitsi pehme lapi või käsna, kuuma vee ja koduseks kasutuseks mõeldud puhastusvahendiga. Loputage puhta veega ja kuivatage korralikult.
- ➔ Enne iga kasutuskorda kontrollige auruventiili ja tihendrõngast veendumaks, et need töötavad korralikult.
- ➔ Vahetage tihendrõngas ja auruventiil välja, kui need on kahjustunud, rabadad või kokku tõmbunud.
- ➔ Kahjustuste või tõrgete korral ei tohi EasyQuicki edasi kasutada. Pöörduge AMC klienditeeninduse poole ja vahetage kulunud osad (tihendrõngad, auruventiil ja Visiotherm E) välja. Need võite ise ära vahetada.
- ➔ Kasutage ainult originaalvaruosi.





Hoidke EasyQuicki auruventiilid ja tihendrõngad puhtana ja heas seisukorras. Kui ventiilid ja tihendrõngad on määrdunud, kahjustunud või kulunud, siis võib EasyQuick kergelt üles nihkuda ja kuum aur välja pääseda.

6. Äraviskamine



Pakend ja EasyQuick ei kuulu olmeprügi hulka: need materjalid on ringlussevõetavad. Vabanege neist keskkonnasõbralikult ja kooskõlas kohalike eeskirjadega.



7. Varuosad

EasyQuick:

Tihendrõngad 20 cm ja 24 cm
Auruventiili komplekt (EasyQuick)
Visiotherm E

Oval EasyQuick:

Ovaalne tihendrõngas
Auruventiili komplekt (Oval EasyQuick)
Visiotherm E

8. AMC klienditeenindus

AMC-s on klienditeeninduses alati esikohal kliendi soovide ja vajaduste täitmine. Kui Teil on täiendavaid küsimusi või ettepanekuid, siis pöörduge palun AMC klienditeeninduse poole.

AMC Cooking OÜ

Kaubamaja 4
10145 Tallinn, Estonia
T +372 585 01284
E-mail: info@amccooking.ee

AMC Cooking OÜ

Kaubamaja 4

10145 Tallinn, Estonia

T +372 585 01284

E-mail: info@amccooking.ee

